

As Oy Kurikan



Kyrönjoen Helmi



As Oy Kurikan

Kyrönjoen Helmi

As Oy Kurikan Kyrönjoen Helmi rakennetaan Kankaantien alkupäähän puistoon rajoittuvalle tontille. Jokaisen asunnon parvekkeelta on näkymät kauniiseen jokimaisemaan, jossa Kyrönjoki levenee Saveenlahdeksi.

Tonttiin rajoittuvan puiston kautta on hyvät kulkuyhteydet joenrannan metsikköön, puistoalueelle sekä urheilualueille. Rantapuistossa kulkevaa rauhallista kevyenliikenteen väylää käyttäen pääsee aina kirkolle saakka.

Palvelut

Kaikki keskustan palvelut ovat vain muutaman sadan metrin etäisyydellä ja päivittäistavarakauppa on parinsadan metrin kävelymatkan päässä.

• Halpa-Halli	250 m
• Tokmanni	250 m
• S-Market	650 m
• Kirkko	550 m
• Rantapuisto	100 m
• Urheilualue	150 m
• Terveyskeskus	2 km
• Uimahalli	850 m
• Kuntosali	550 m/1,3 km
• Kurikan yhteiskoulu	850 m

Huoneistot

As Oy Kurikan Kyrönjoen Helmi on yksiportainen, viisikerroksinen hissitalo, jossa on 19 kaunista huoneistoa. Asuntovaihtoehtoja on 44,0 m²:n kaksioista aina 101,0 m²:n 4H+K asuntoihin. Jokaisessa asunnossa on lasitettu parveke, joka toimii keväästä syksyyn mukavana oleskelutilana.

Taloyhtiön tilat

Alimpaan kerrokseen sijoittuvat kuivaushuone, irtaimistovarastot, ulkoiluvälinevarasto ja tekniset tilat. Ulkona on autokatospaikkoja 20 kpl ja avopaikkoja 6 kpl. Jokainen autopaikka varustetaan lämmityspistokkeella.

Huoneistoluettelo

Asunto Kerros Tyyppi Lkm m²

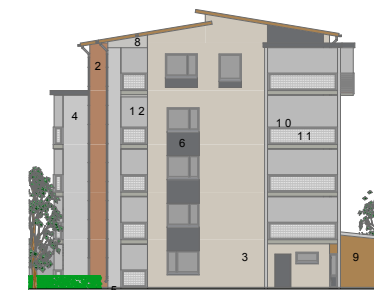
Asunto	Kerros	Tyyppi	Lkm	m ²
AS 1	1	2H+KK+S	1	57,5
AS 2	1	2H+KK+S	1	44
AS 3	1	3H+K+S	1	65,5
AS 4	2	3H+K+S	1	84
AS 5	2	2H+KK+S	1	57,5
AS 6	2	2H+KK+S	1	44
AS 7	2	2H+K+S	1	66
AS 8	2	2H+K+S	1	57,5
AS 9	3	3H+K+S	1	84
AS 10	3	2H+KK+S	1	57,5
AS 11	3	2H+KK+S	1	44
AS 12	3	2H+K+S	1	66
AS 13	3	2H+K+S	1	57,5
AS 14	4	3H+K+S	1	84
AS 15	4	2H+K+S	1	57,5
AS 16	4	2H+K+S	1	44
AS 17	4	2H+K+S	1	66
AS 18	4	2H+K+S	1	57,5

Vaihtoehto: 4. krs: As 15 ja As 16 voidaan yhdistää yhdeksi isommaksi 101,5 m²:n asunnoksi.

Julkisivut



JULKISIVU LÄNTEEN



PÄÄTY POHJOISEEN

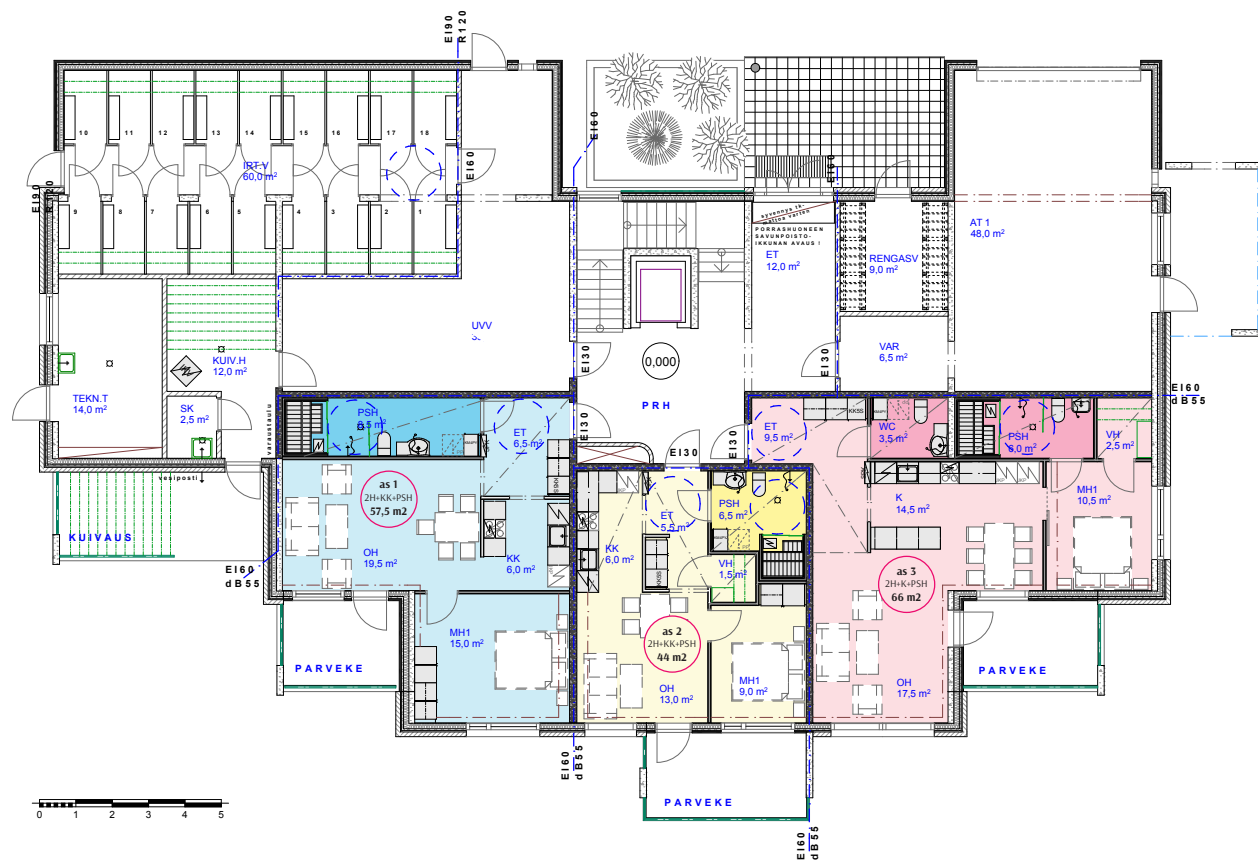


JULKISIVU ITÄÄN



PÄÄTY ETELÄÄN

1. Kerros

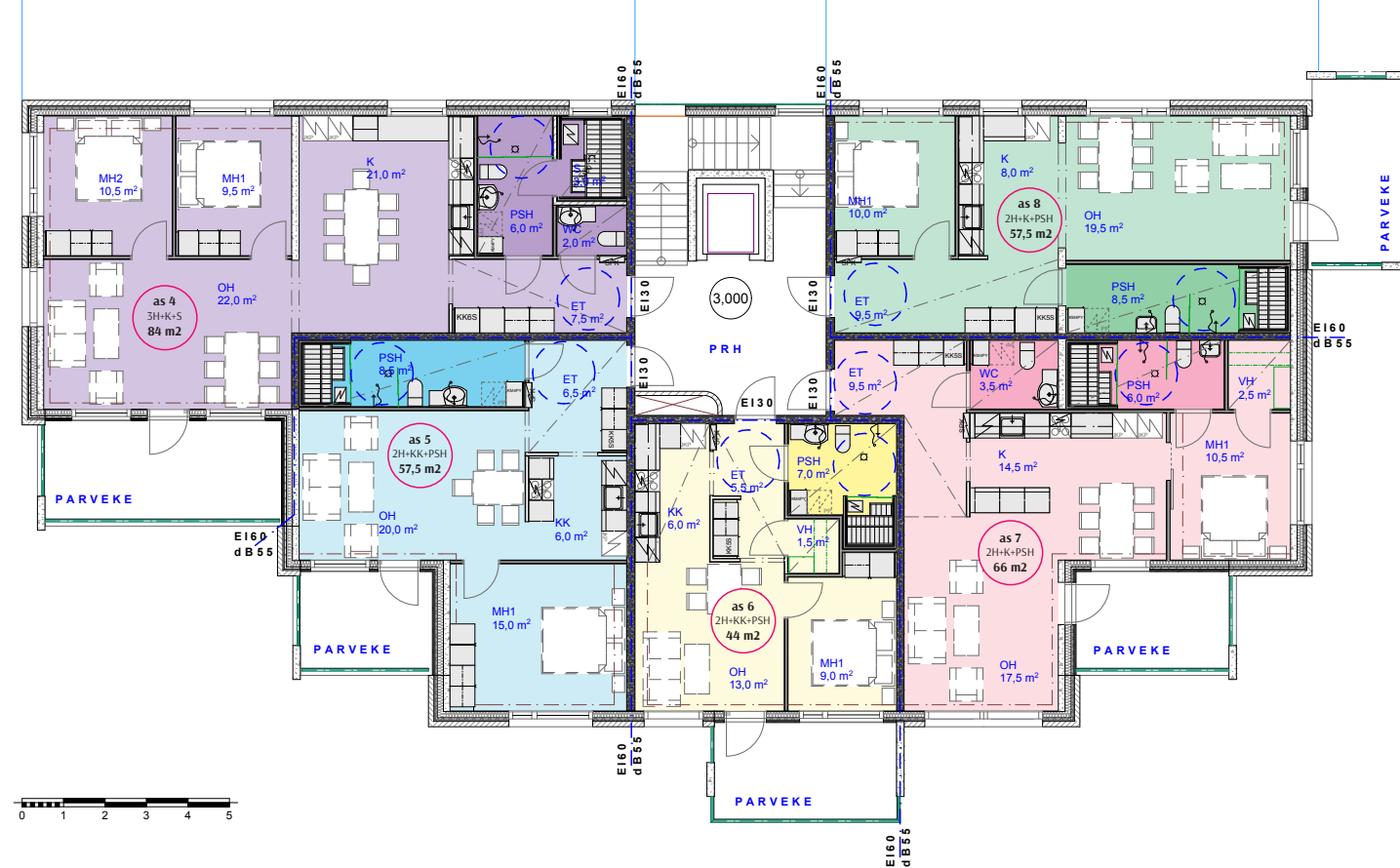


Asunto 1
57,5 m²
2H + KK

Asunto 2
44 m²
2H + KK

Asunto 3
66 m²
2H + K

2.-4. Kerros



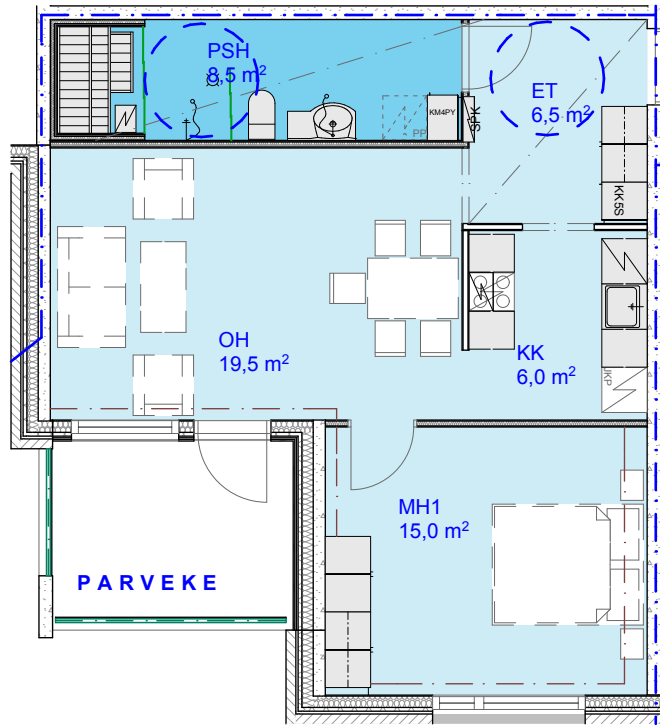
Asunto 4, 9, 14
84 m²
3H + K + S

Asunto 5, 10, 15
57,5 m²
2H + KK

Asunto 6, 11, 16
44 m²
2H + KK

Asunto 7, 12, 17
66 m²
2H + K

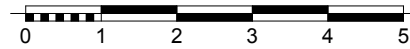
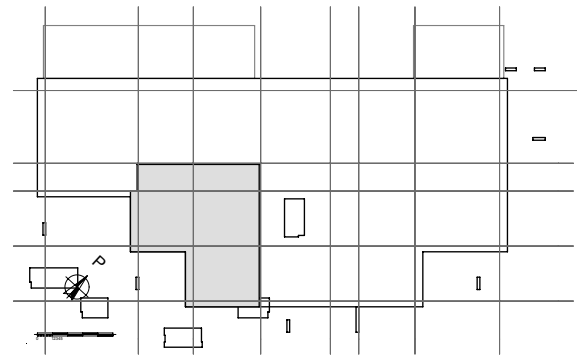
Asunto 8, 13, 18
57,5 m²
2H + K



57,5 m²

2 H + KK

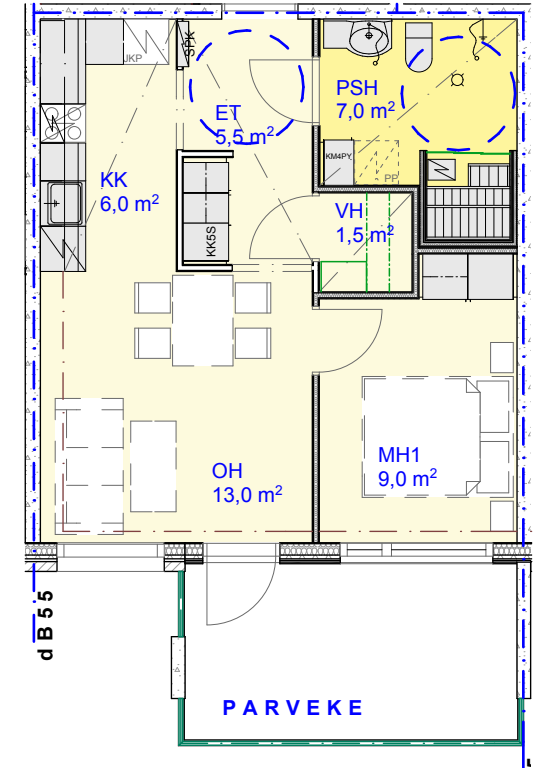
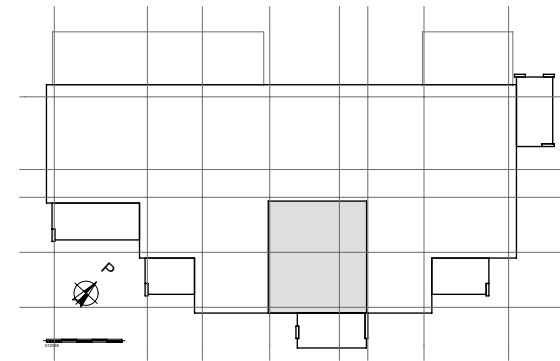
- 1. Kerros
- 2. Kerros
- 3. Kerros

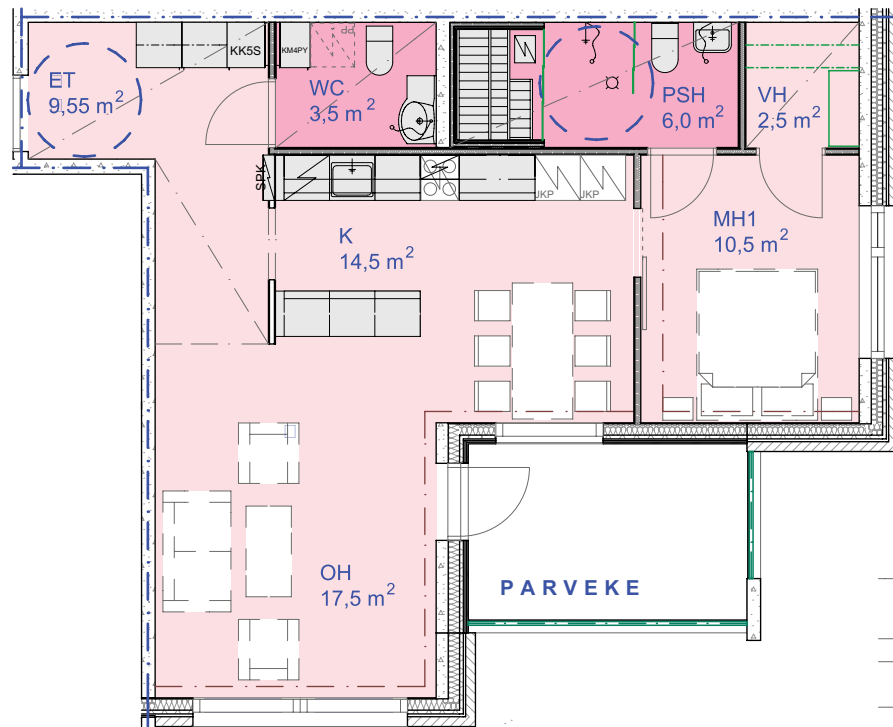


44 m²

2 H + KK

- 1. Kerros
- 2. Kerros
- 3. Kerros

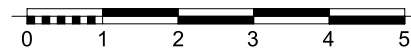
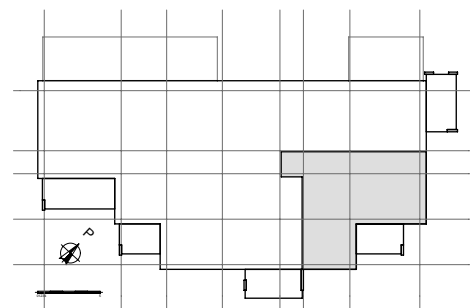




66 m²

2 H + KK

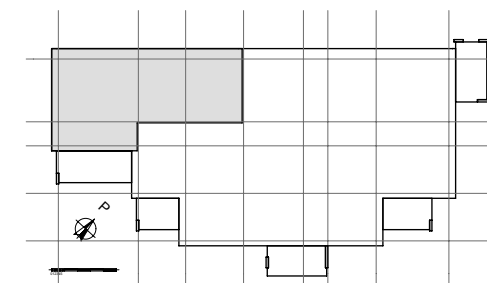
- 1. Kerros
- 2. Kerros
- 3. Kerros
- 4. Kerros



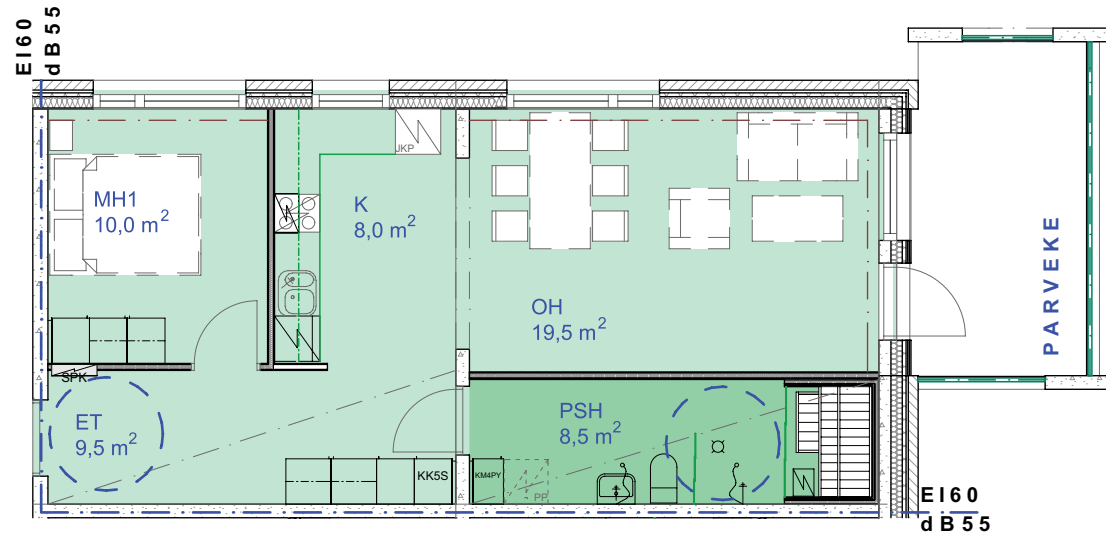
84 m²

3 H + K + S

- 2. Kerros
- 3. Kerros
- 4. Kerros



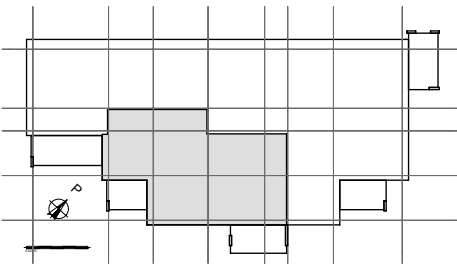
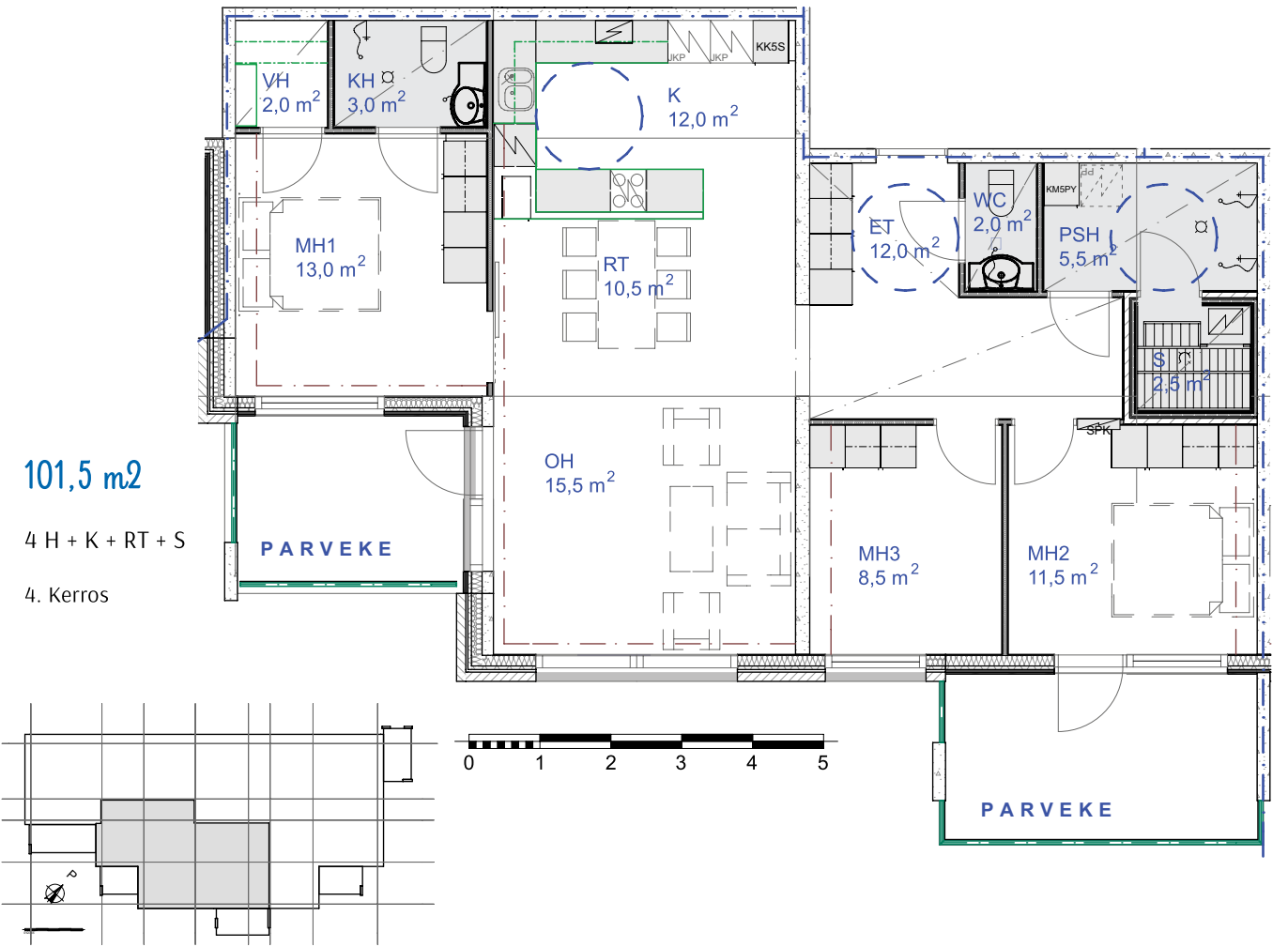
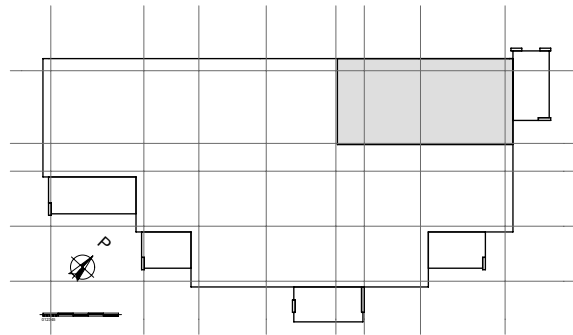
E160
d B 55



57,5 m²

2 H + K

- 2. Kerros
- 3. Kerros
- 4. Kerros



RAKENNUSTAPASELOSTE

Yhtiön nimi:	As Oy Kurikan Kyrönjoen Helmi
Osoite:	Kankaantie 6, 61300 Kurikka
Tonttitunnus:	5-19-1
Tontin pinta-ala:	Koko tontin pinta-ala 6991 m ²
Kerrostalon kerrosala:	1958 m ²
Kerrostalon tilavuus:	6220 m ³

Asunto-osaakeyhtiö Kurikan Kyrönjoen Helmi käsittää yhden kerrostalon, jossa yhteensä 19 asuntoa. Talossa on viisi kerrosta. Tontti on yhtiön omistuksessa. Pysäköinti on pihalla: 19 autopaikkaa sijaitsee autokatoksissa, 4 autopaikkaa ovat lämmityspistokkeellisia avopaikkoja, näistä yksi inva-paikka. Lisäksi pihassa on 2 vieraspaikkaa. Yksi autopaikka sijaitsee rakennuksen pohjakerroksessa olevassa autotallissa.

Tontin sisäänajotie sekä oleskelu-/leikkialue ovat yhteisiä samalle tontille mahdollisesti tulevan toisen kerrostaloyhtiön kanssa.

Kerrostalon alimmassa kerroksessa sijaitsee 3 asunnon lisäksi autotalli varastointeen, väestönsuojatila, jossa irtaimistovarastot, kuivaushuone, ulkoiluvälinevarasto sekä tekniset tilat. Ensimmäisen kerroksen tiloihin on esteetön kulku ulkoa ja kerroksiin pääsee esteettömästi hissillä.

2. - 4. kerroksessa sijaitsee 15 asuntoa. Kaikissa asunnoissa on oma sauna ja lasitettu parveke. 5. kerroksessa on yksi asunto.

Ikkunat ja ovet

Asuntojen ikkunat ovat tehdasvalmisteisia, sisäänaukeavia puu-alumiini-ikkunoita. Ikkunoiden ulkopuite ja karmin ulkopinta ovat polttomaalattua alumiinia. Karmin näkyvät sisäpinnat sekä ikkunan sisäpuite ovat valkoiseksi maalattua puuta. Parvekkeiden ovet ovat yksilehtisiä kolmella tiivisteellä varustettuja puu-alumiiniovina. Asuntojen kerrostaso-ovet ovat tehdasvalmisteisia viilupintaisia desibeliovia.

Parvekkeet

Parvekelaatat ovat betonielementtejä, lattiapinnassa on parvekematto. Parvekkeiden väliseinät ovat maalattuja betonipintoja. Parvekkeiden kaitteet ovat metallirunkoisia lasikaiteita. Kaideosan lasitus ei ole täysin kirkas, läpinäkyvyyttä on rajoitettu. Parvekkeet ovat lasitettuja, etuseinän osalla avattavia sivulle liukuvia laseja.

Sisustusmateriaalit

Asuntojen sisustuksen suunnittelussa käytetään apuna sisustussuunnittelijaa. Hänen avullaan kohteeseen valitaan laadukkaat ja ajattomat mutta kuitenkin modernit pintamateriaalit ja värit. Kuivissa tiloissa lattioihin asennetaan aidot parketit, kosteiden tilojen lattiat laatoitetaan. Seinät maalataan tai osa seinistä voidaan myös tapetoida asukkaan valinnan mukaan. Saunan seiniin ja kattoon sekä pesuhuoneen kattoon asennetaan puupaneelit. Kalustetoimittaja tekee jokaisesta asunnosta kalustekaavion, jonka mukaisesti kalusteet toimitetaan. Kalusteovet ovat maalattuja MDF-ovia tai vastaavaa hintaryhmää, keittiössä kuvioituiden tai mattalaminaattipintaiset ovet. Lopullisen varauksen tehtyään asukas saa sisustusvalintalomakkeen, jossa esitellään maksuttomat valintavaihtoehdot sekä lisähintaiset valinnat.

Rakenteet

Perustukset ja alapohja
Asuinrakennus perustetaan paaluperustukselle pohjatutkimuksen ja rakennesuunnitelmien mukaisesti. Alapohja on maata vasten valettu kantava betonirakenteinen alapohja. Autokatokset perustetaan maanvaraisesti kuivakuorikerroksen varaan.

Ulkoseinät

Kantavat ulkoseinät ovat pääsääntöisesti sandwich-betonielementtejä, kevyet ulkoseinät puurunkoisia. Julkisivut ovat julkisivukuvien mukaisesti pääsääntöisesti rapattuja betoni- tai erikoislevypintoja.

Väliseinät

Huoneistojen väliset seinät ovat pääosin betonia. Huoneistojen sisäiset seinät ovat pääosin eristettyjä puu-/metallirankaisia kipsilevyseinä.

Välipohjat, yläpohjat ja vesikatto

Välipohjat ja yläpohjat ovat betonirakenteisia ontelolaattaelementtejä tai paikalla valettuja kantavia laattoja. Laatan päälle asennetaan äänieristyskerros ja pintaan lattialämmityksen sisältävä pintavalu tai tasoite. Vesikatto on lapekatto, katteena pinnoitettu konesaumattu peltikate tai vastaava.

LVIS järjestelmät

Yhtiö liitetään kunnalliseen vesi- ja viemäriverkkoon. Yhtiön lämmitys toteutetaan kaukolämmöllä. Lämmönjakelu asunnoissa tapahtuu vesikiertoisilla lattialämmityksellä, jokaisen huoneen lämpötilaa voidaan säätää huonekohtaisella termostaatilla. Ilmanvaihto on huoneistokohtainen koneellinen tulo- ja poistojärjestelmä varustettuna lämmön talteenotolla. Jokainen asunto varustetaan jäähdytyksellä. Kaikki asunnot varustetaan huoneistokohtaisella sähkön ja veden mittauksella. Yhtiö liitetään valitun operaattorin talokaapeliin. Asunnoissa on sähköverkkoon kytketyt palovaroittimet. Asuntojen kylpyhuoneissa on tila- ja liitäntämahdollisuus pesukoneelle ja kuivausrummulle.

Piha-alueet

Pysäköintialueet ja kulkutiet ovat pääosin asfaltoituja tai betonikivettyjä. Piha-alueella on pensasaitojen suojassa ulko-oleskelualue sekä leikkipaikka, jotka ovat yhteiskäytössä viereiselle tontille mahdollisesti rakennettavan kerrostalon kanssa. Yhtiön jätekeräyspisteet sijaitsevat pihalla erillisessä jätekatoksessa.

Pyörävarasto

Yhtiöllä on lukittu, lämmittämätön pyörävarasto autokatosten yhteydessä.

Rakennuttaja ja rakentaja pidättävät itsellään oikeuden perustellusta syystä vaihtaa edellä mainittuja materiaaleja ja/tai rakenteita.



Tunnustuksena tuloksellisesta yritys-toiminnasta Seira on palkittu "Seinäjoen vuoden 2014 yrittäjä"-palkinnolla.

As Oy Kurikan Kyrönjoen Helmen toteuttaa Insinööritoimisto Seinäjoen Rakennustekniikka Oy.

Vuonna 1970 perustettu Ins. tsto. Seinäjoen Rakennustekniikka Oy tunnetaan myös nimellä Seira.

Insinööritoimisto Seinäjoen Rakennustekniikka Oy on rakennusliike, jonka toimintaan kuuluvat julkisten tilojen, asuin- ja palvelutalojen sekä liike- ja teollisuustilojen rakentaminen ja saneeraus.



As Oy Kurikan Kyrönjoen Helmeen tulevien asukkaiden kannattaa olla mukana kohteessa mahdollisimman aikaisessa vaiheessa. Ennakkovaraajana pääset vaikuttamaan vielä suunnitteluun - mm. sisäpin-toihin ja kiintokalusteisiin, jopa joitain väliseinien paikkojakin voidaan vielä tarkentaa.

Ota yhteyttä niin suunnittelemme yhdessä sinun tarpeisiisi sopivan asunnon. Annamme mielellämme myös lisätietoa kohteesta.

Insinööritoimisto Seinäjoen Rakennustekniikka Oy

www.seira.fi



Seinäjoen toimipiste / Asuntomyynti:
Tuottajantie 31, 60150 Seinäjoki

Projekti-insinööri Saara Ala-Luhtala

puh 050 5610 444
saara.ala-luhtala@seira.fi